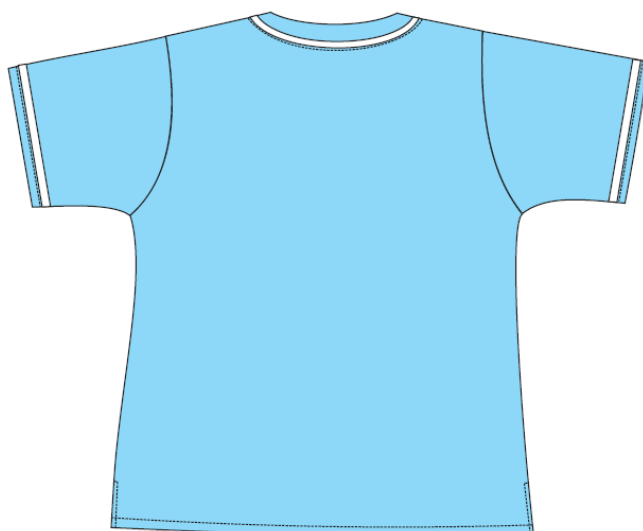
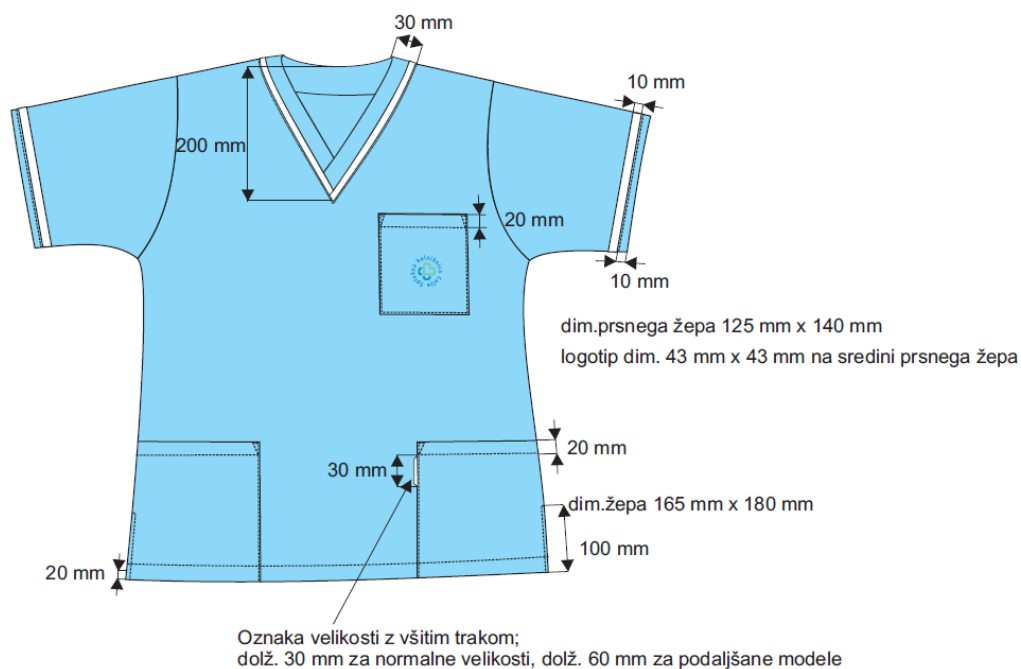
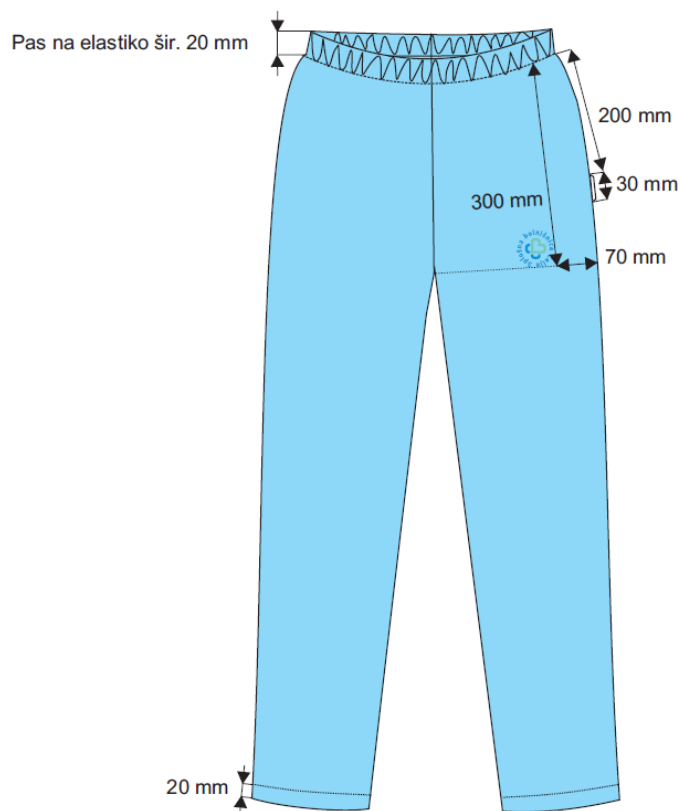


 Splošna bolnišnica Celje		PRILOGA SKICE DELOVNIH OBLAČIL	Oznaka dokumenta: SPL ON 007 P02
Verzija: 001	Veljavnost od: 11.12.2017		Stran od strani: 1 od 24

št. skice	vrsta delovnega oblačila	tabela velikosti
DO-01	TUNIKA SVETLO MODRA, Z VŠITO PASPULO BELE BARVE (moška, ženska)	4

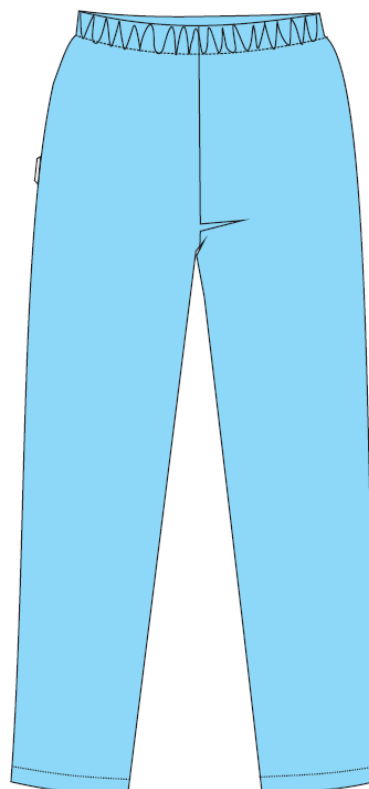


št. skice	vrsta delovnega oblačila	tabela velikosti
DO-02	HLAČE SVETLO MODRE BARVE, V PASU NA ELASTIKO (ženske)	4

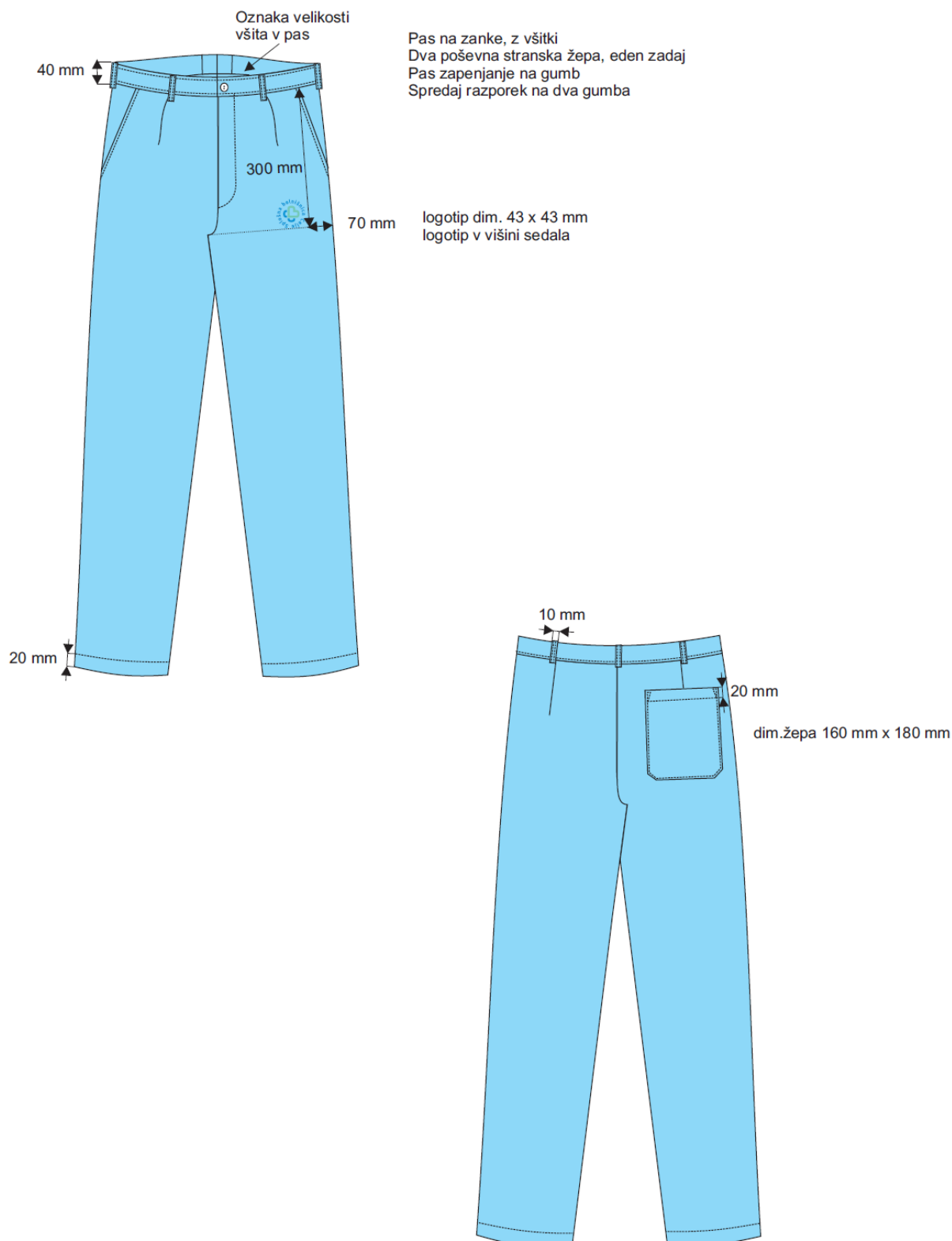


Označba velikosti všita na levi strani,
200 mm od pasu

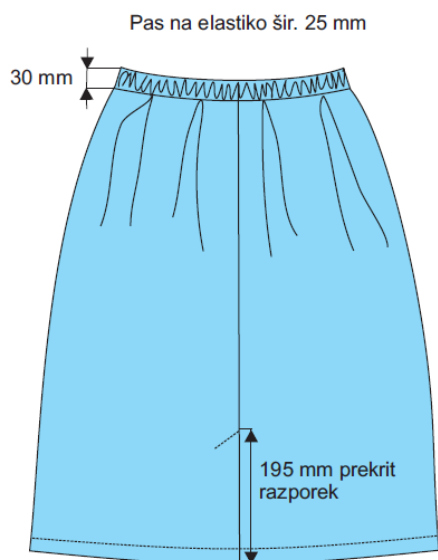
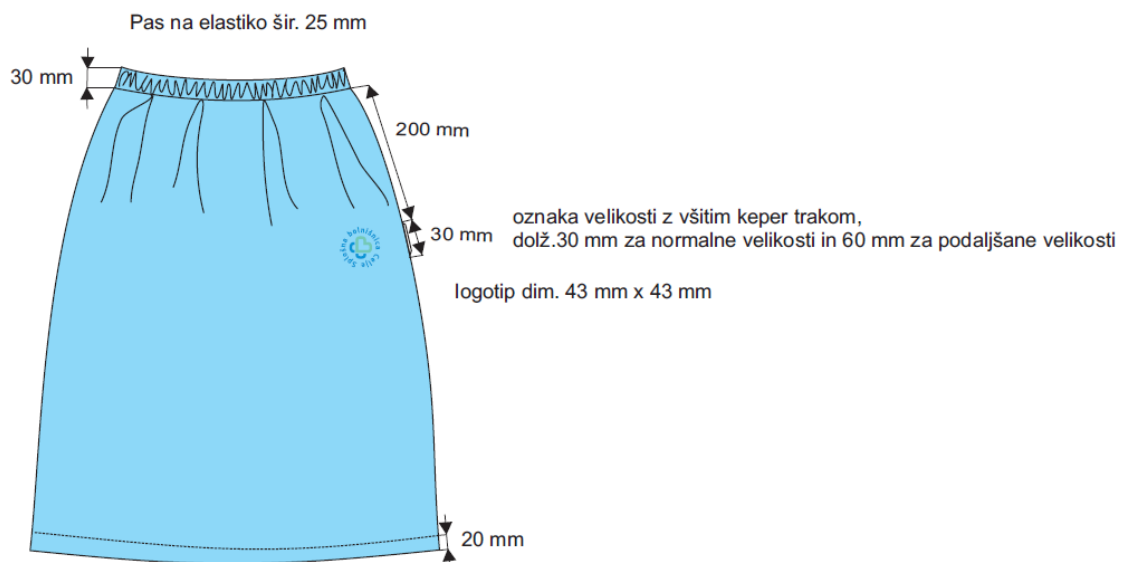
logotip dim. 43 x 43 mm
logotip v višini sedala



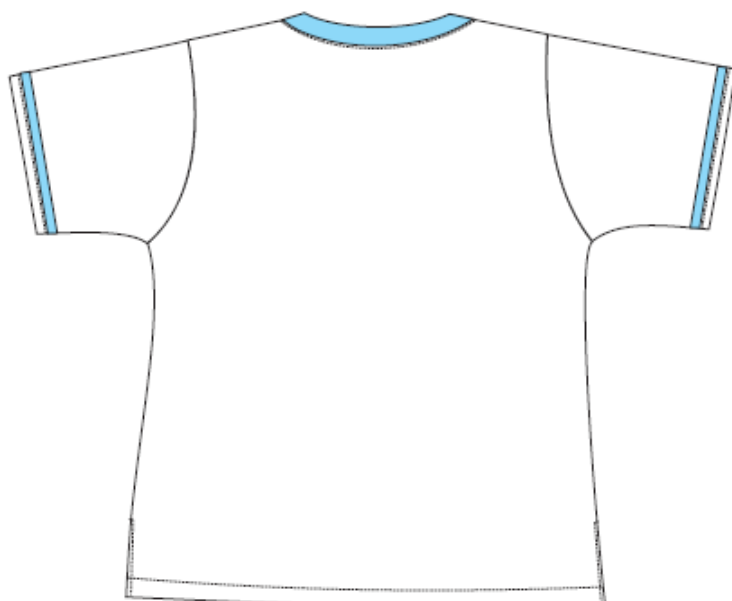
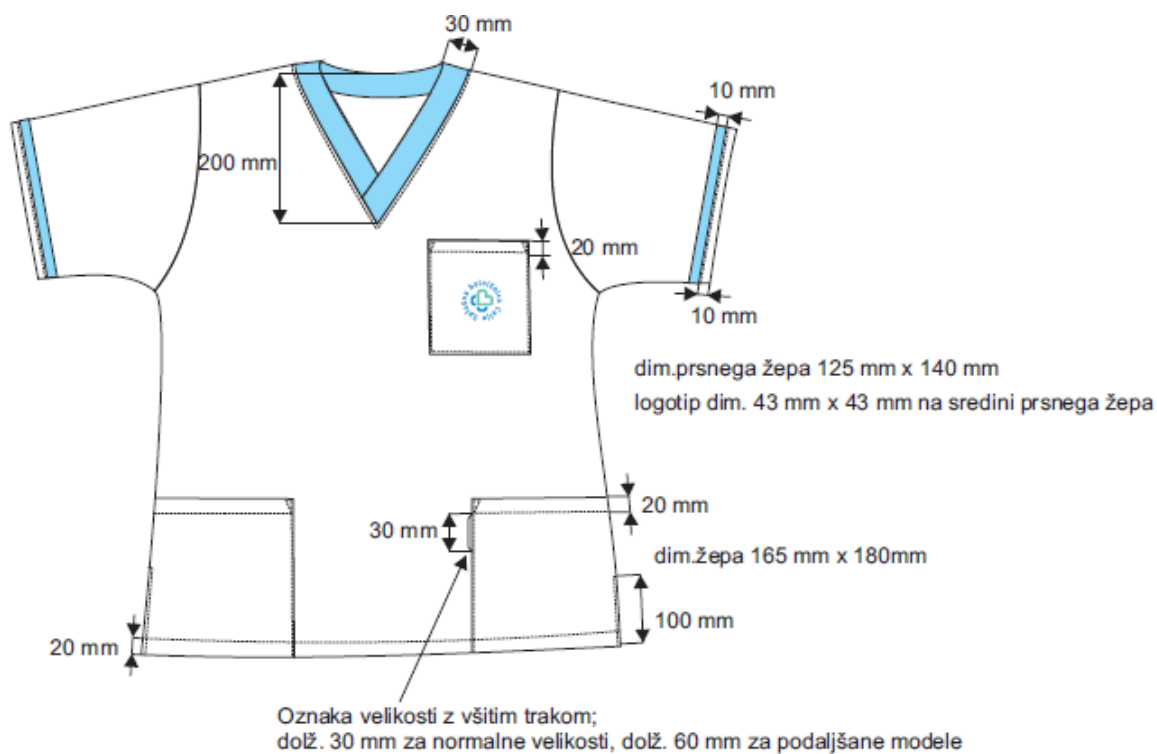
št. skice	vrsta delovnega oblačila	tabela velikosti
DO-03	HLAČE SVETLO MODRE BARVE, V PASU NA ZANKE (moške)	2



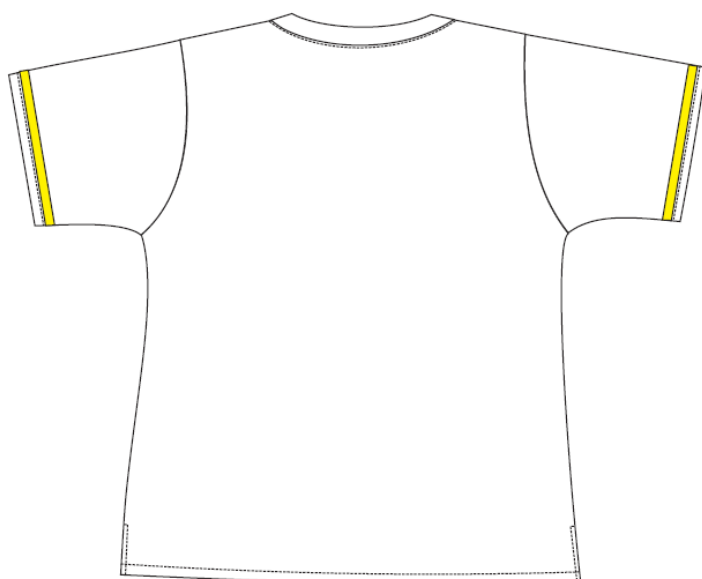
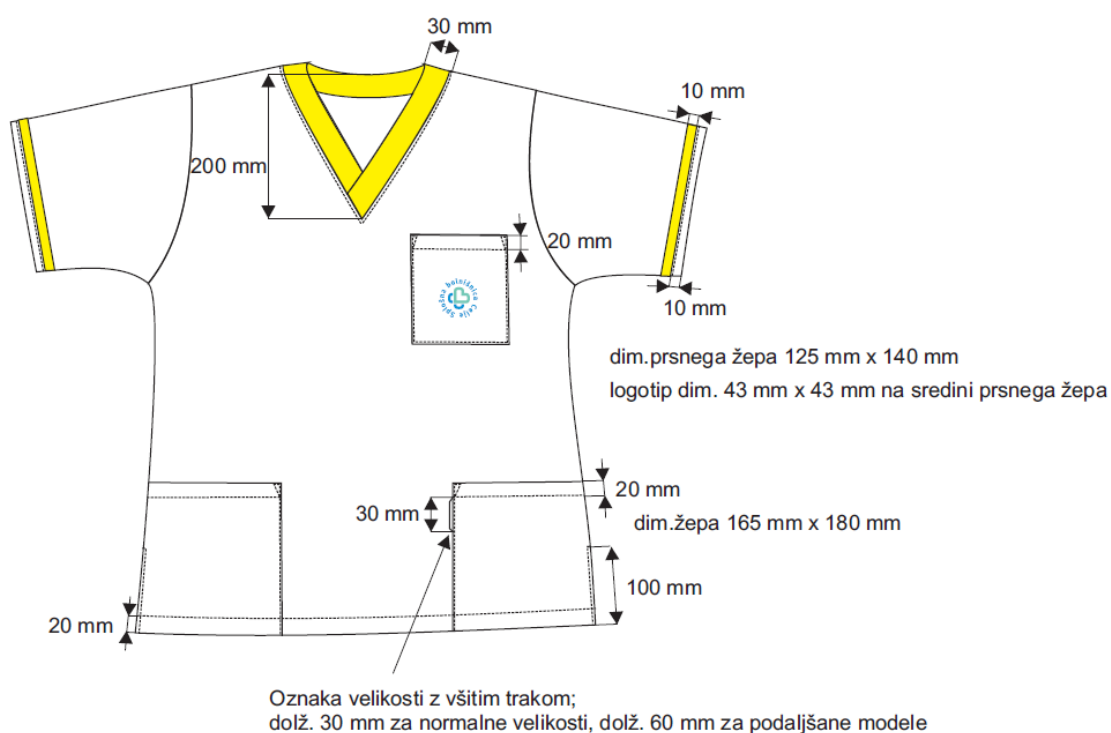
št. skice	vrsta delovnega oblačila	tabela velikosti
DO-04	KRILO MODRE BARVE	4



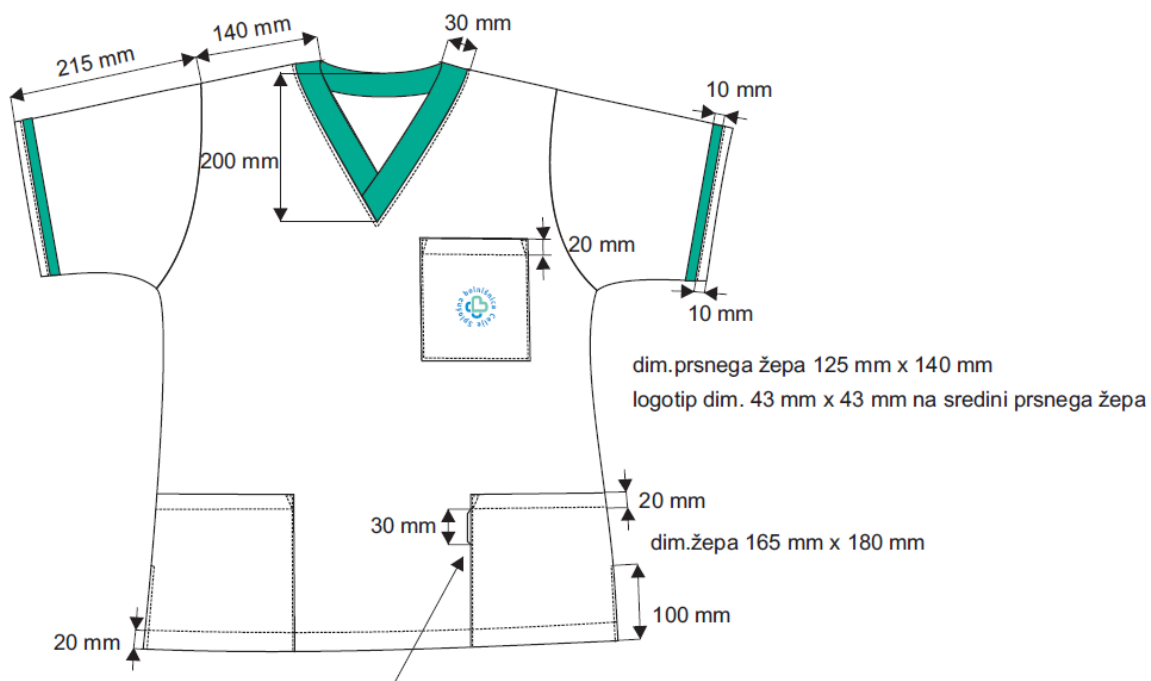
št. skice	vrsta delovnega oblačila	tabela velikosti
DO-05	TUNIKA BELA, V – IZREZ MODRE BARVE, MODRA OBROBA ROKAVA (moška, ženska)	4



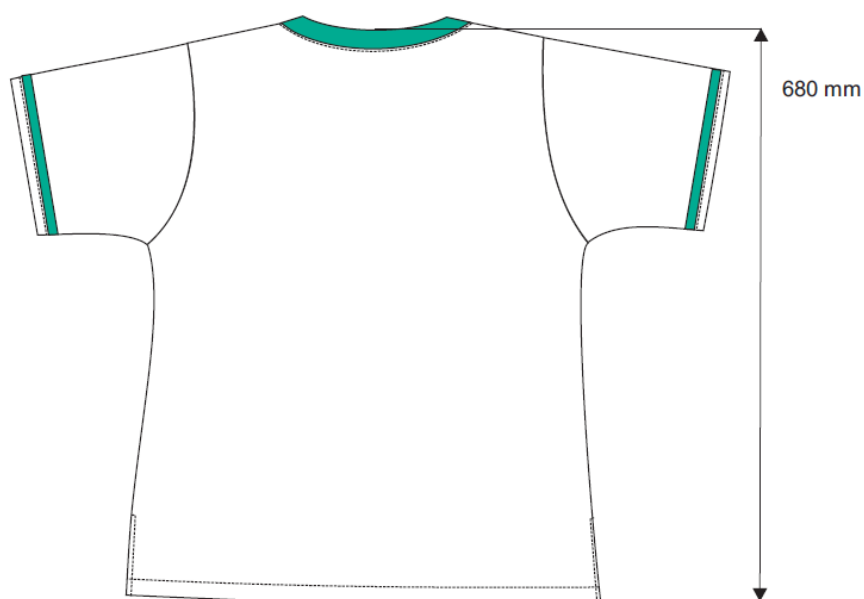
št. skice	vrsta delovnega oblačila	tabela velikosti
DO-06	TUNIKA BELA, V – IZREZ RUMENE BARVE, RUMENA OBROBA ROKAVA (moška, ženska)	4



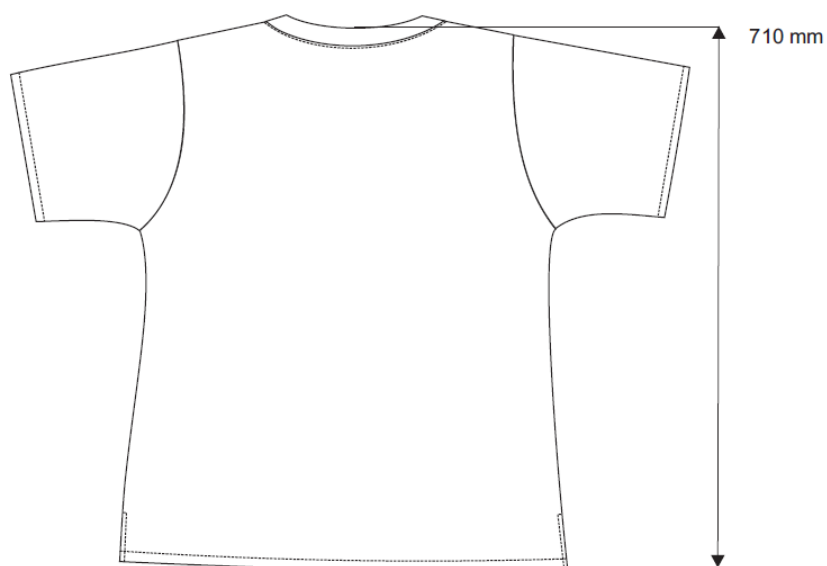
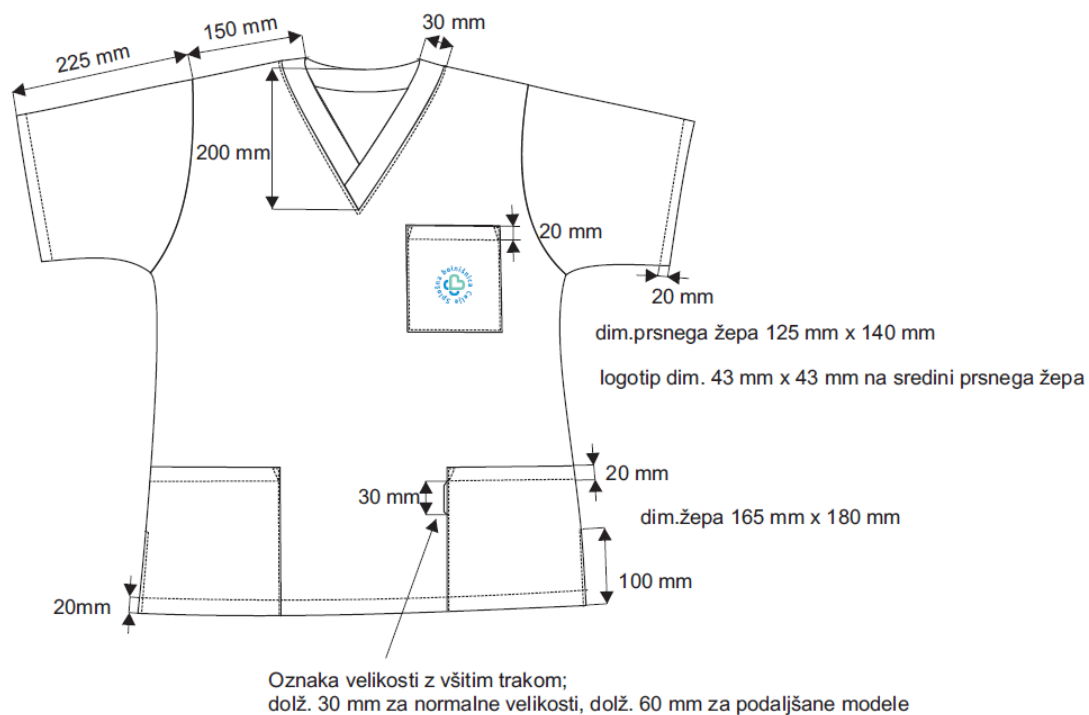
št. skice	vrsta delovnega oblačila	tabela velikosti
DO-07	TUNIKA BELA, V – IZREZ ZELENE BARVE, ZELENA OBROBA ROKAVA (moška, ženska)	4



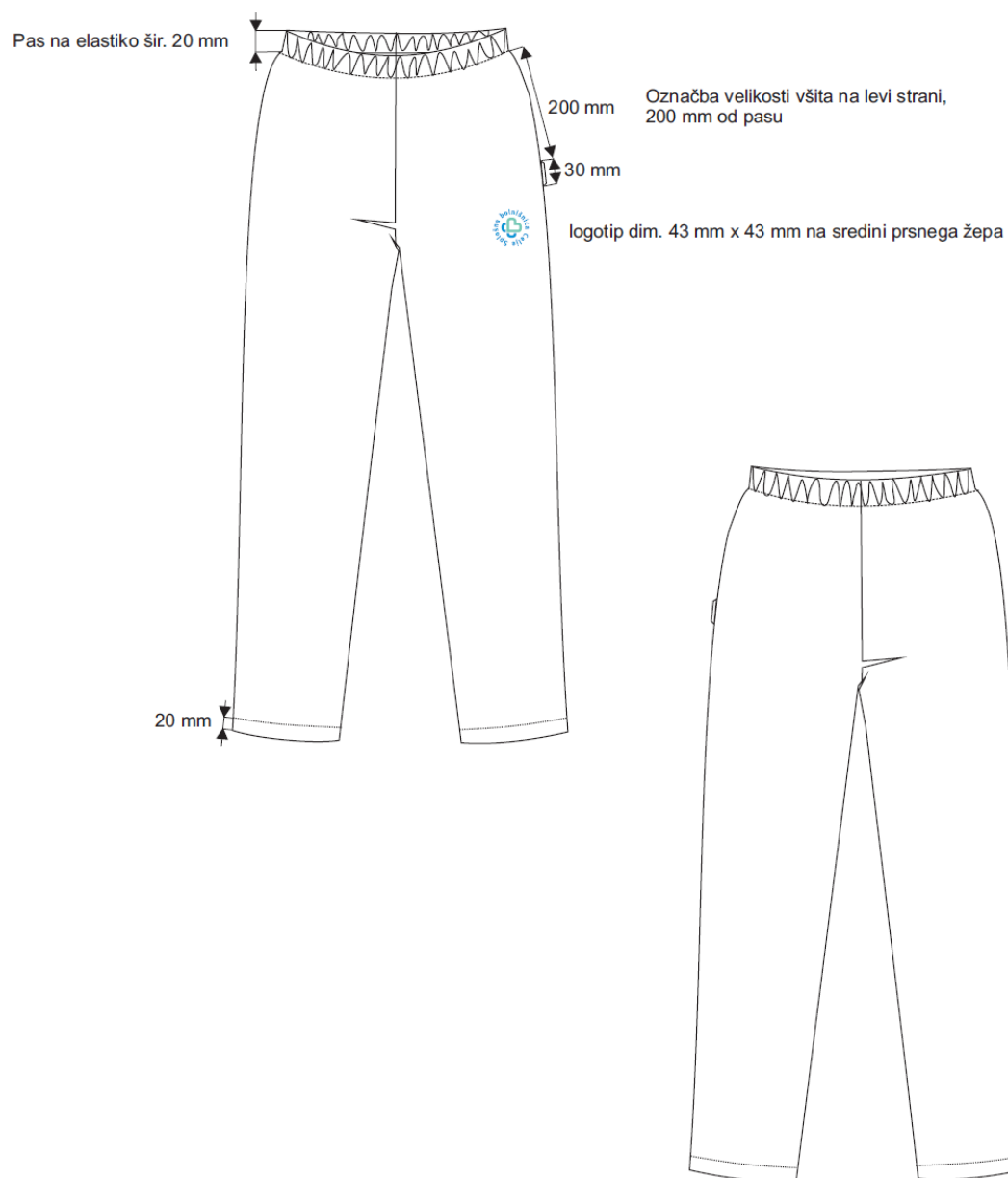
Oznaka velikosti z všitim trakom;
dolž. 30 mm za normalne velikosti, dolž. 60 mm za podaljšane modele



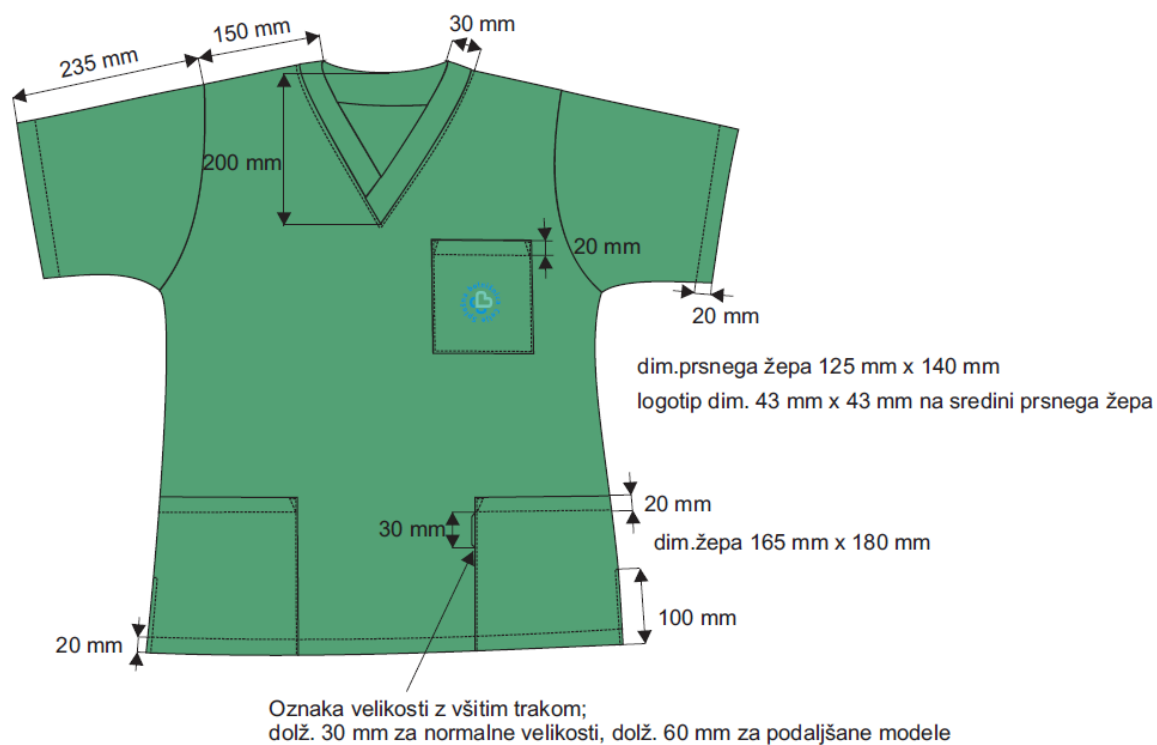
št. skice	vrsta delovnega oblačila	tabela velikosti
DO-08	TUNIKA BELA, V – IZREZ BELE BARVE (moška, ženska)	4
DO-08A	Za kuhinjo se izdelava z barvnim všitkom na strani žepa	4



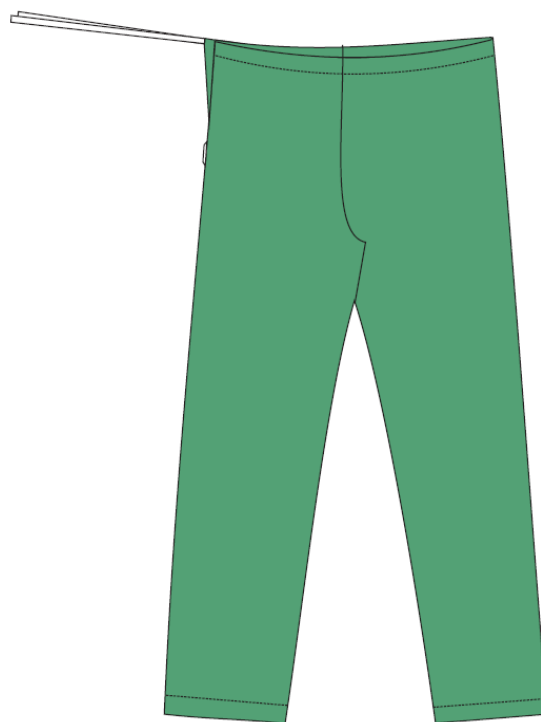
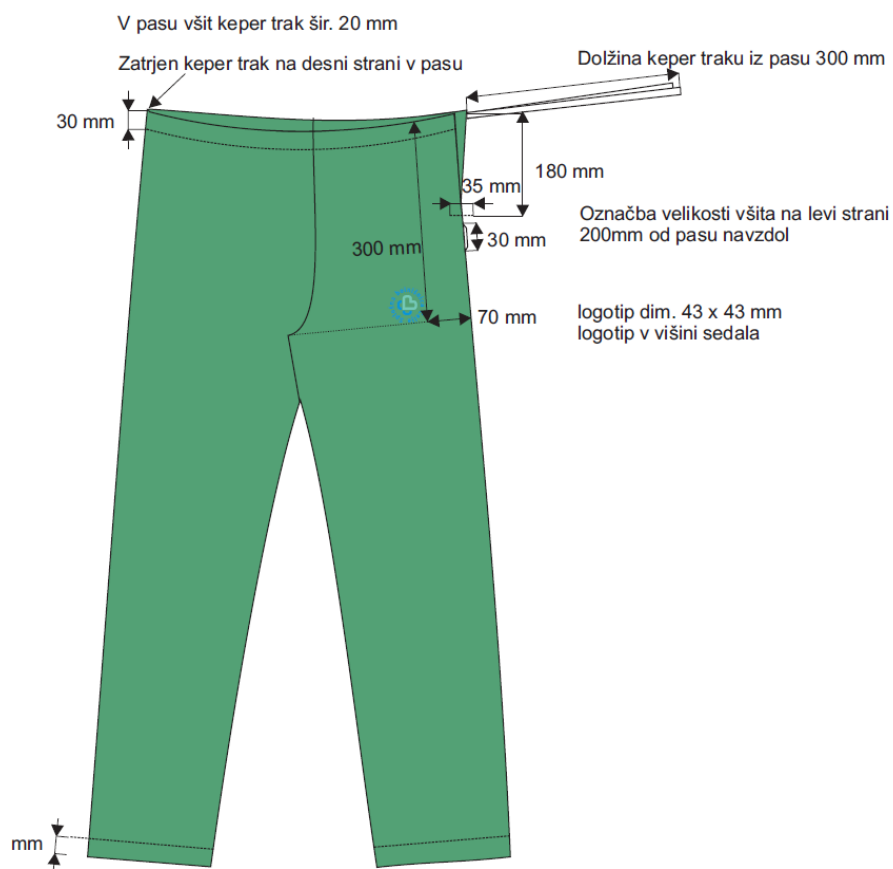
št. skice	vrsta delovnega oblačila	tabela velikosti
DO-09	HLAČE BELE, V PASU NA ELASTIKO (ženske)	4
DO-09A	Za kuhinjo ter skladišče živil se izdelava z barvnim všitkom na strani žepa	4
DO-09B	Za pralnico se izdelava z barvnim všitkom na strani žepa	4



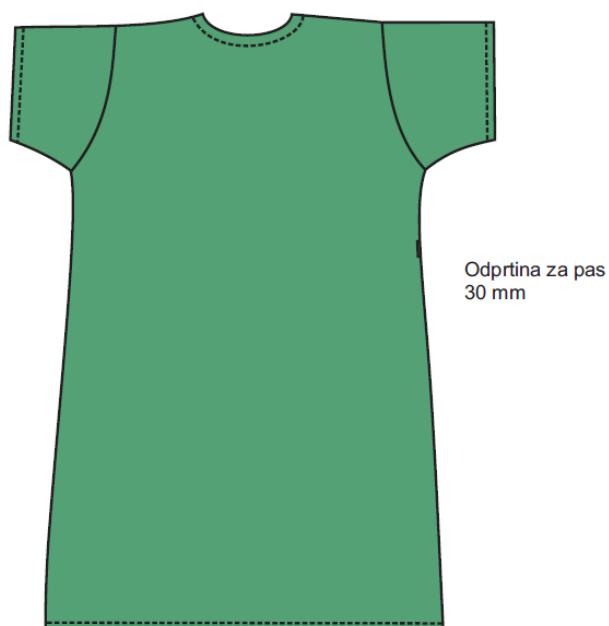
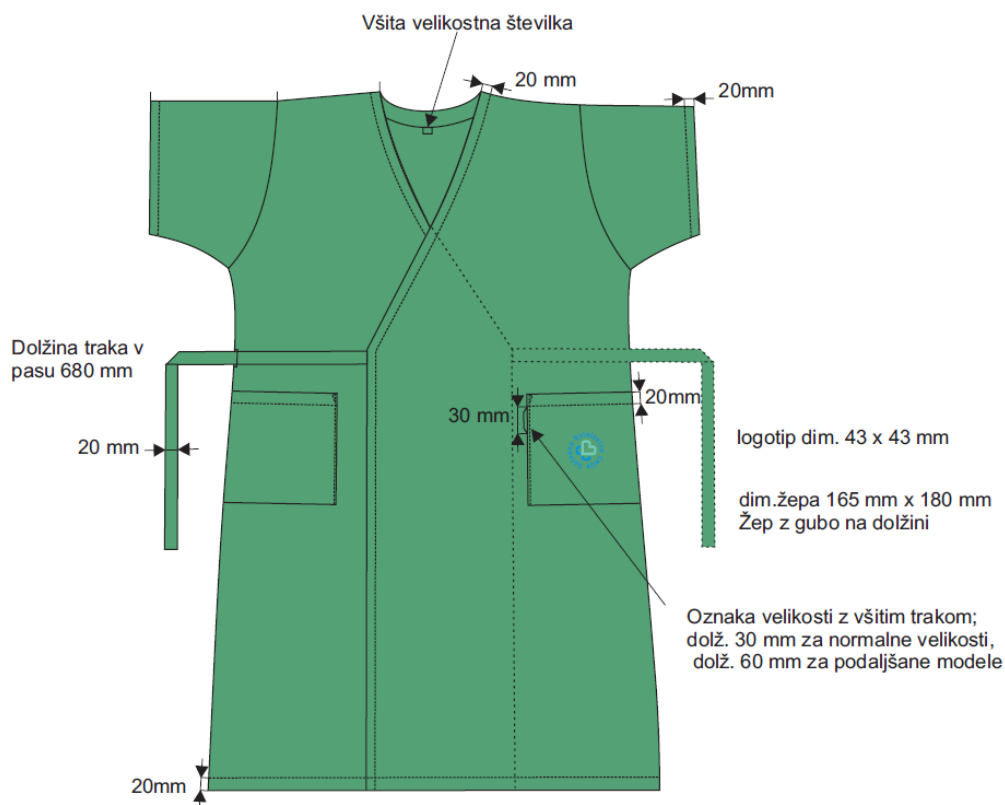
št. skice	vrsta delovnega oblačila	tabela velikosti
DO-10	OPERACIJSKA TUNIKA ZELENA, V – IZREZ ZELENE BARVE (moška, ženska)	4



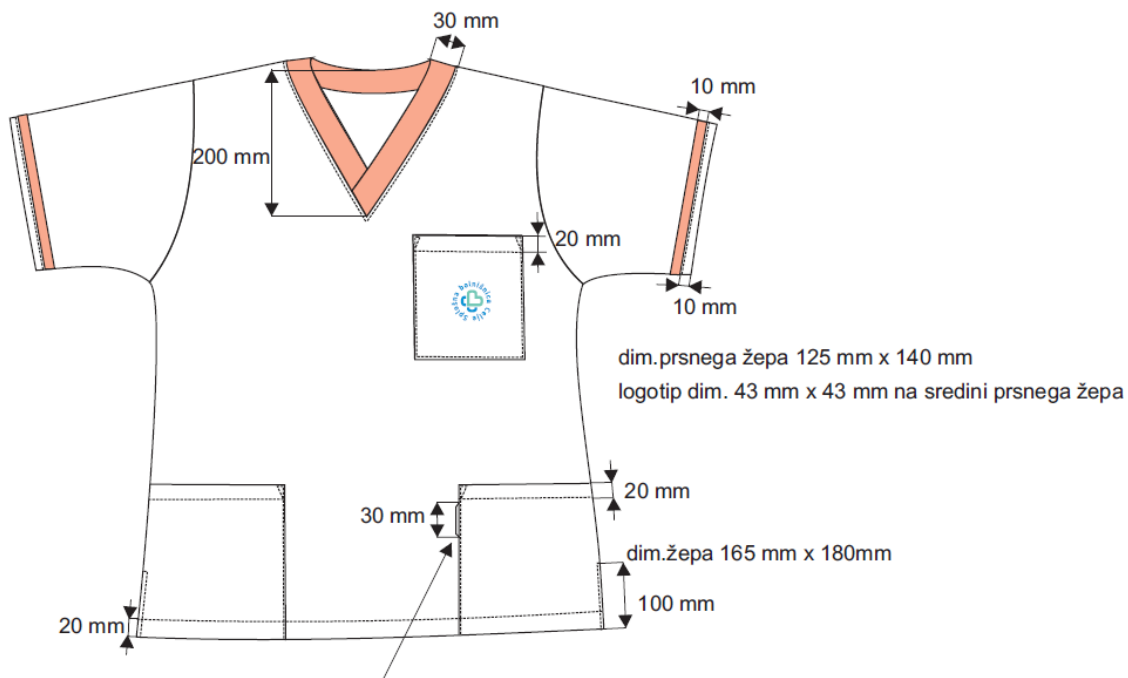
št. skice	vrsta delovnega oblačila	tabela velikosti
DO-11	OPERACIJSKE HLAČE ZELENE BARVE (moške, ženske)	4



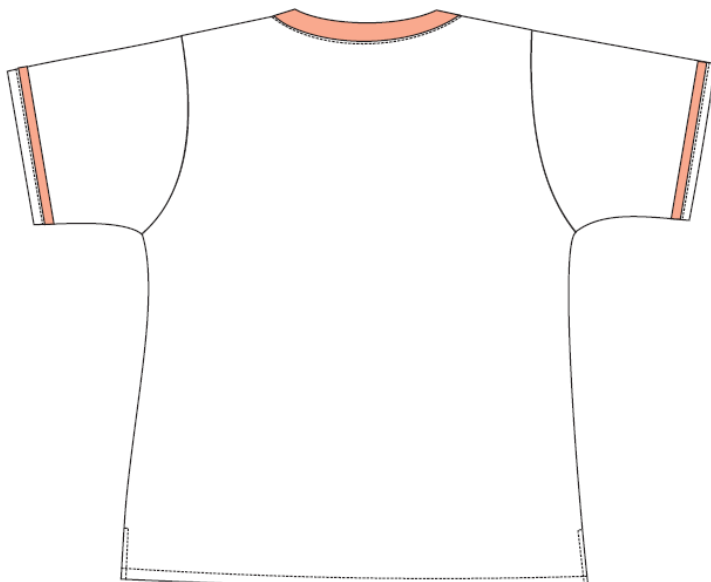
št. skice	vrsta delovnega oblačila	tabela velikosti
DO-12	OBLEKA ENODELNA NA PREKLOP ZELENE BARVE (moška, ženska)	3



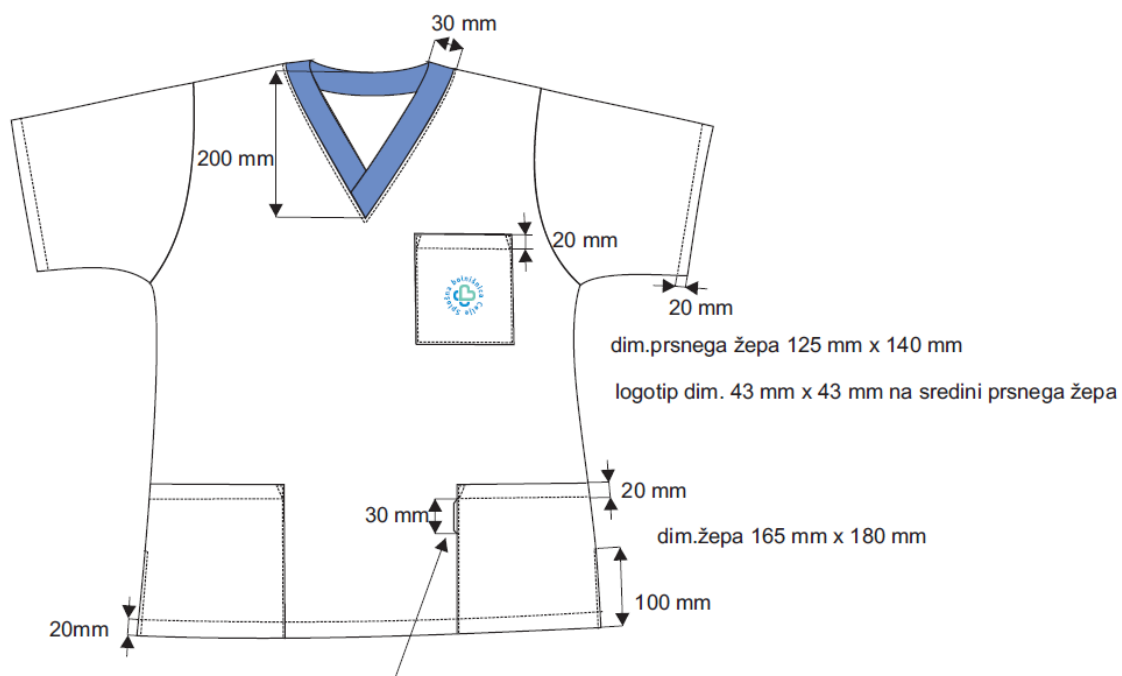
št. skice	vrsta delovnega oblačila	tabela velikosti
DO-13	TUNIKA BELA, V – IZREZ MARELIČNE BARVE, MARELIČNA OBROBA ROKAVA (moška, ženska)	4



Oznaka velikosti z všitim trakom;
dolž. 30 mm za normalne velikosti, dolž. 60 mm za podaljšane modele



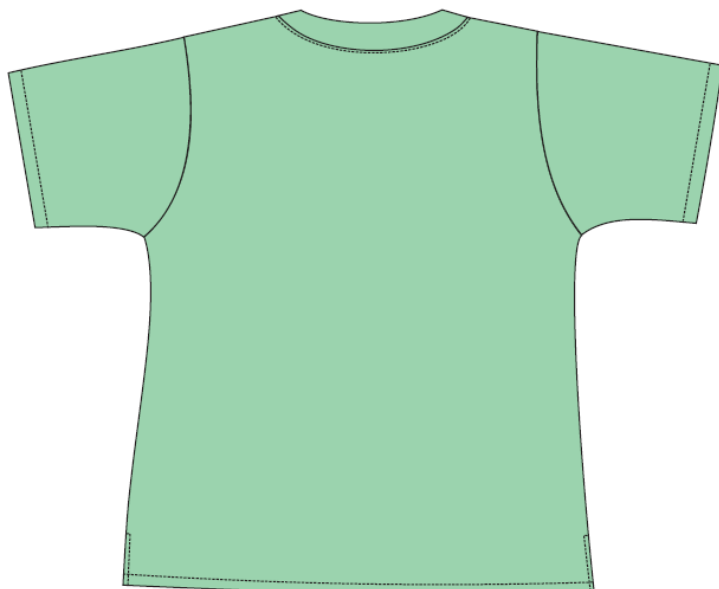
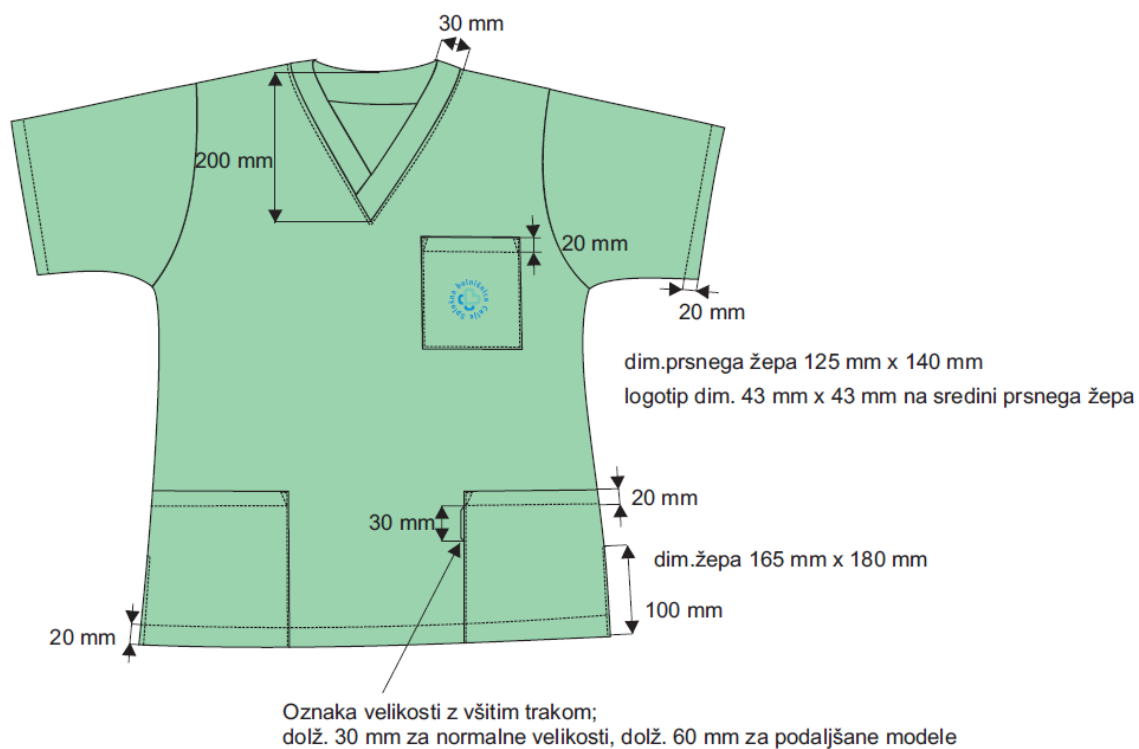
št. skice	vrsta delovnega oblačila	tabela velikosti
DO-14	TUNIKA BELA, V – IZREZ VIJOLIČNE BARVE (moška, ženska)	4



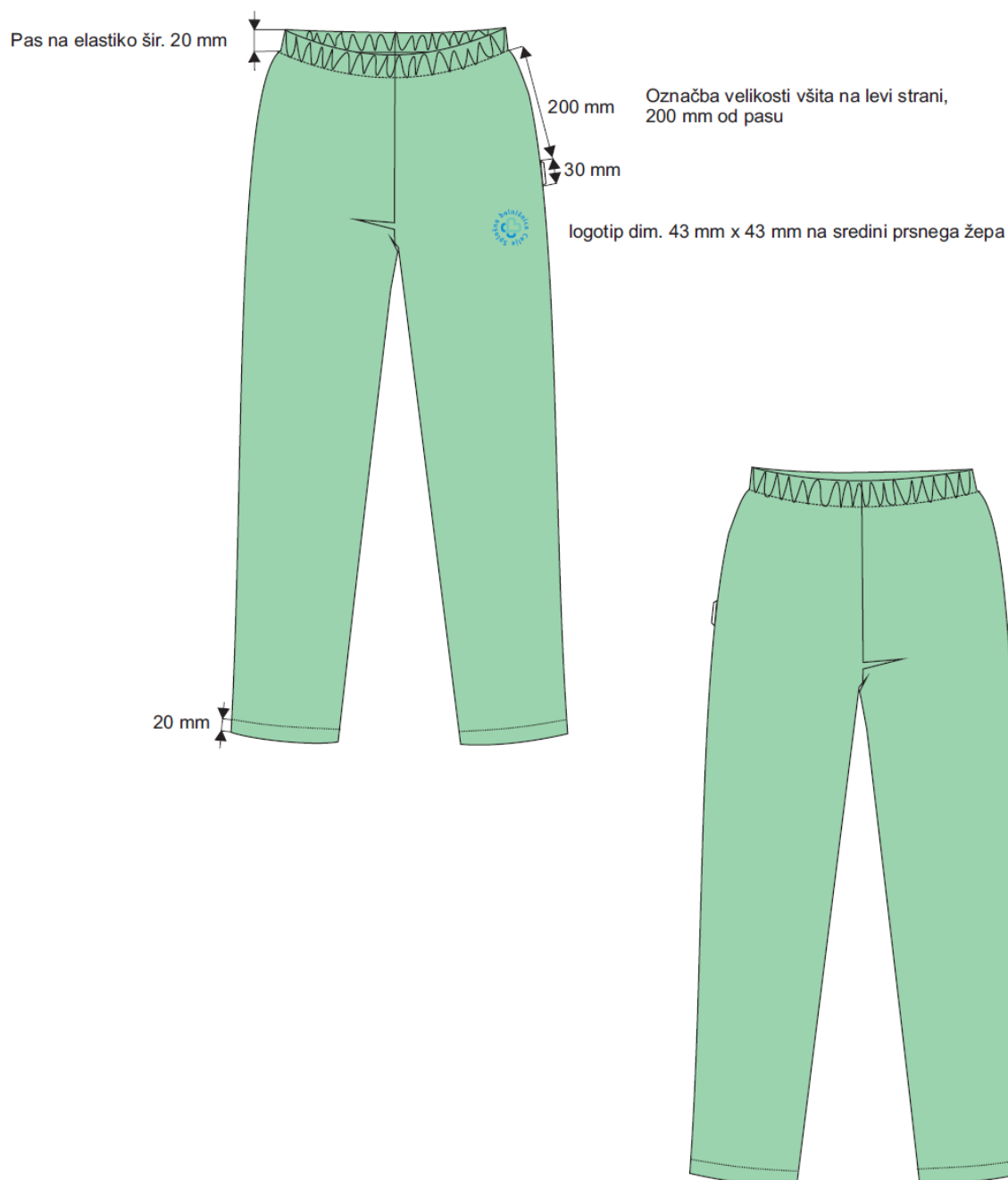
Oznaka velikosti z všitim trakom;
dolž. 30 mm za normalne velikosti, dolž. 60 mm za podaljšane modele



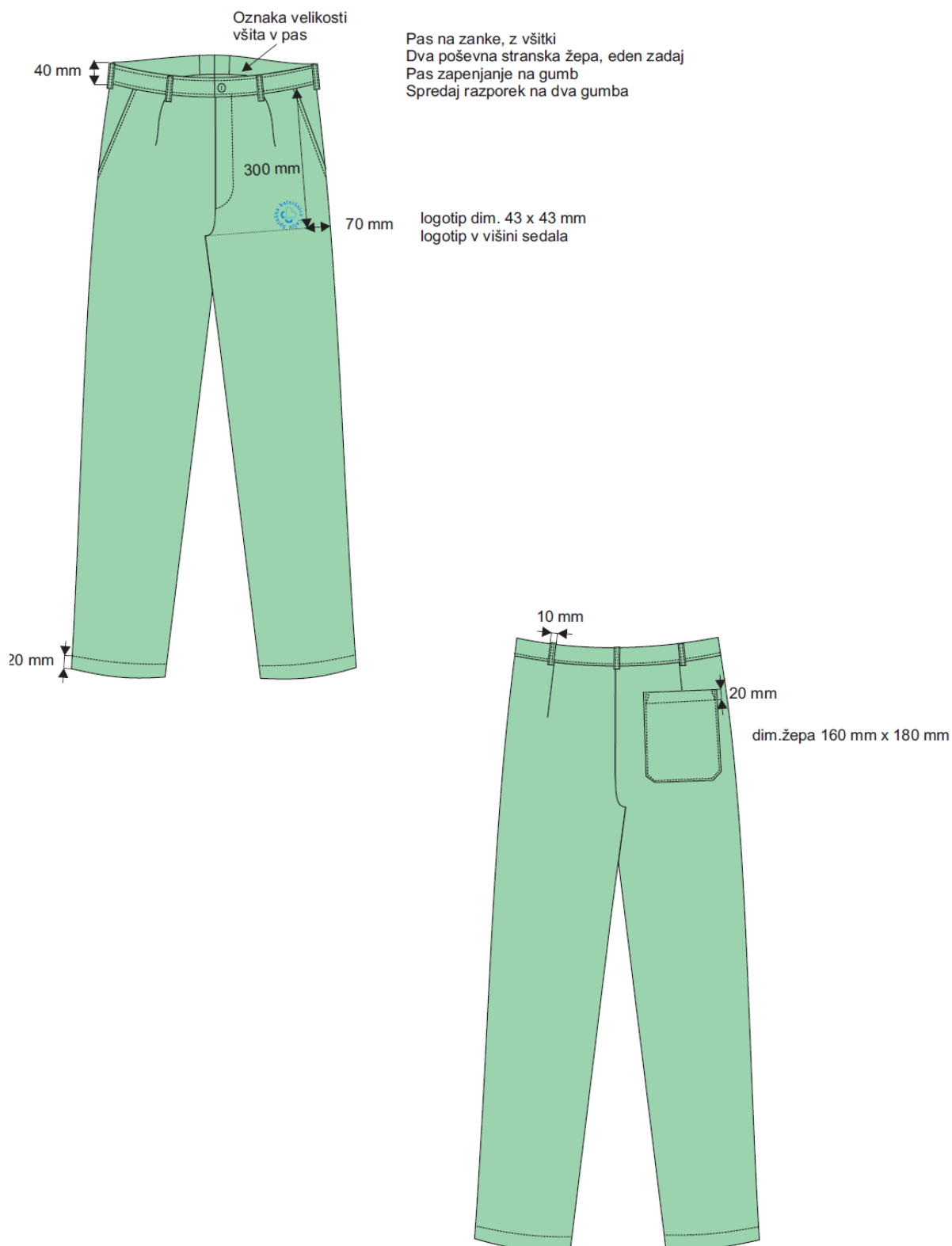
št. skice	vrsta delovnega oblačila	tabela velikosti
DO-15	TUNIKA SVETLO ZELENE BARVE, V – IZREZ SVETLO ZELENE BARVE (moška, ženska)	4



št. skice	vrsta delovnega oblačila	tabela velikosti
DO-16	HLAČE SVETLO ZELENE BARVE, V PASU NA ELASTIKO (ženske)	4

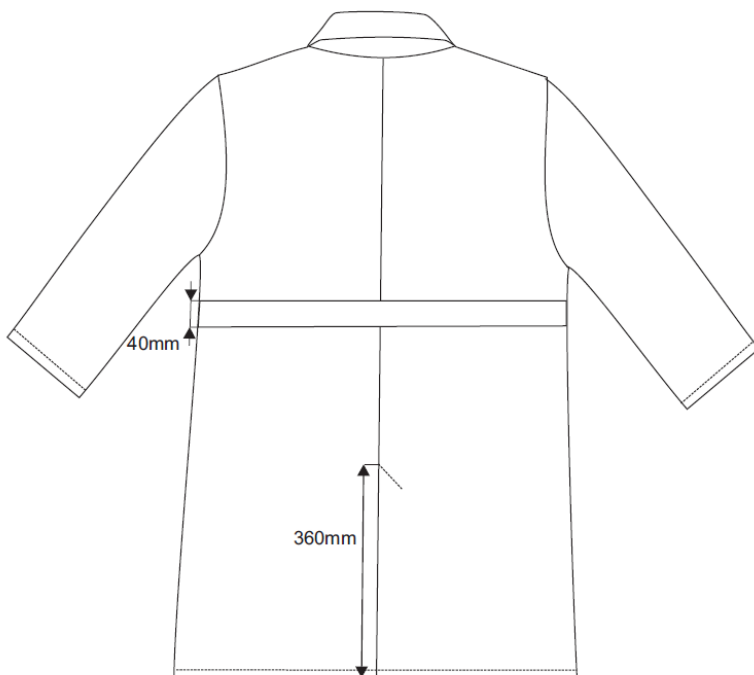
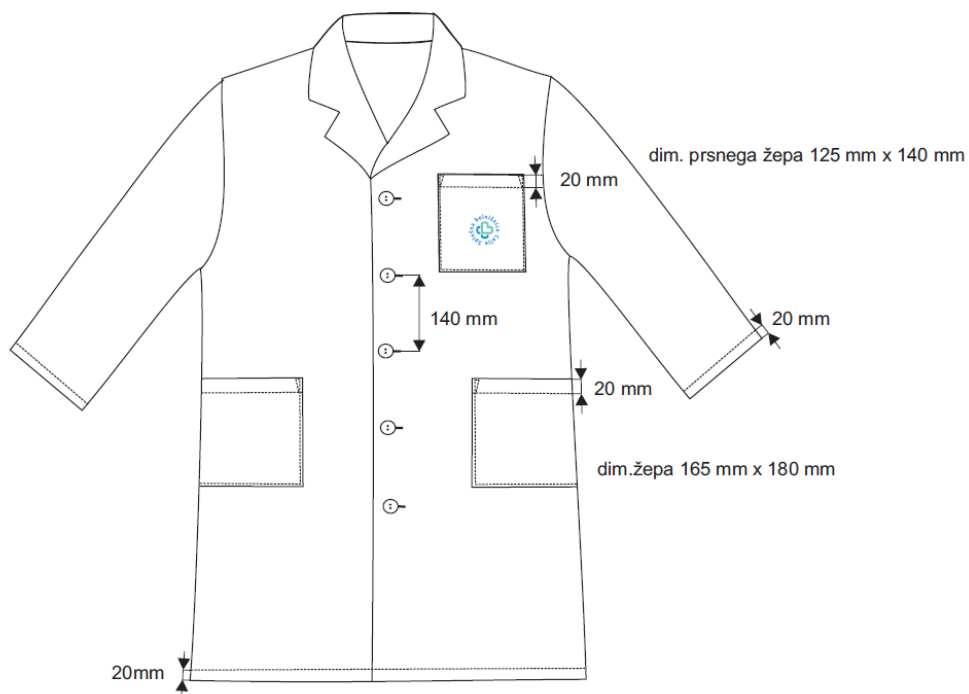


št. skice	vrsta delovnega oblačila	tabela velikosti
DO-17	HLAČE SVETLO ZELENE BARVE, V PASU NA ZANKE (moške)	2

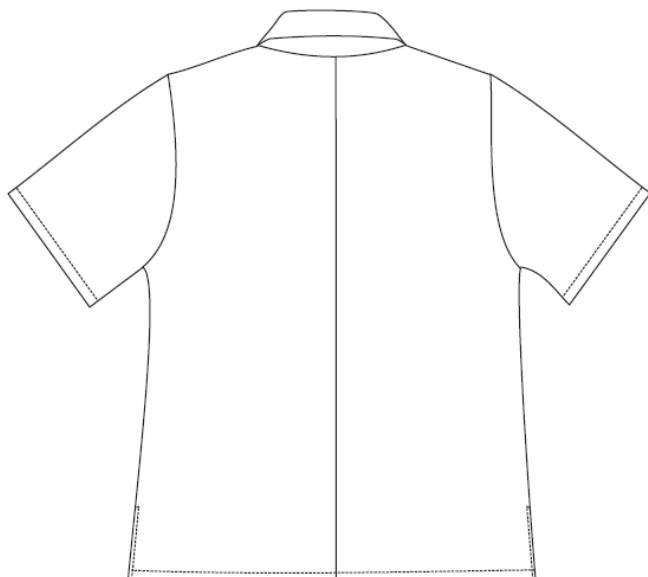
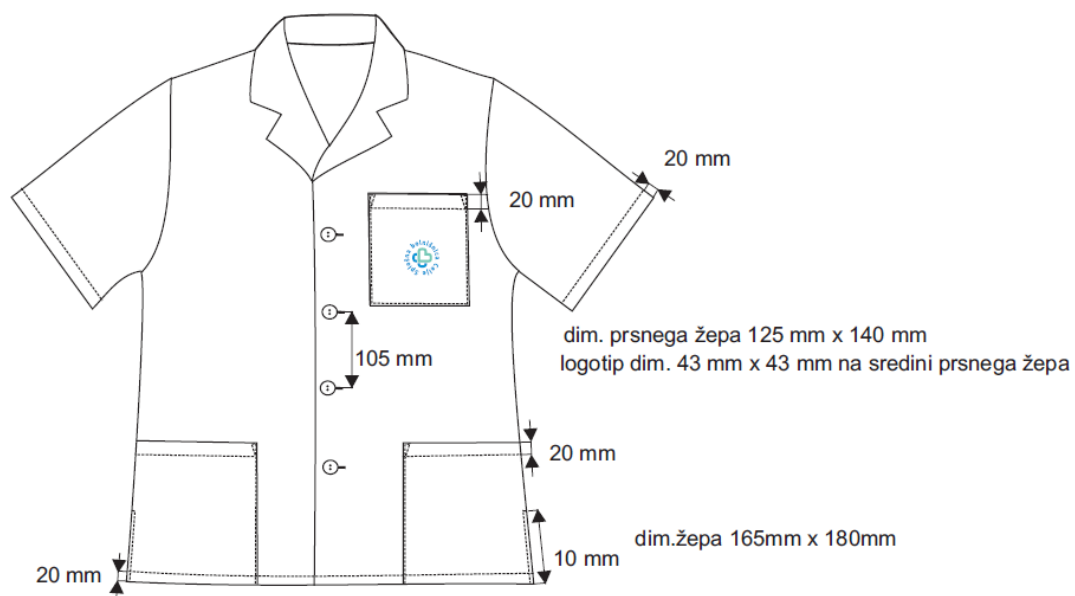


št. skice	vrsta delovnega oblačila	tabela velikosti
DO-18	PLAŠČ BELI – OVRATNIK NA FAZONO (moški)	2
DO-18A	Za skladišče živil se izdelava z barvnim vštikom na strani	2

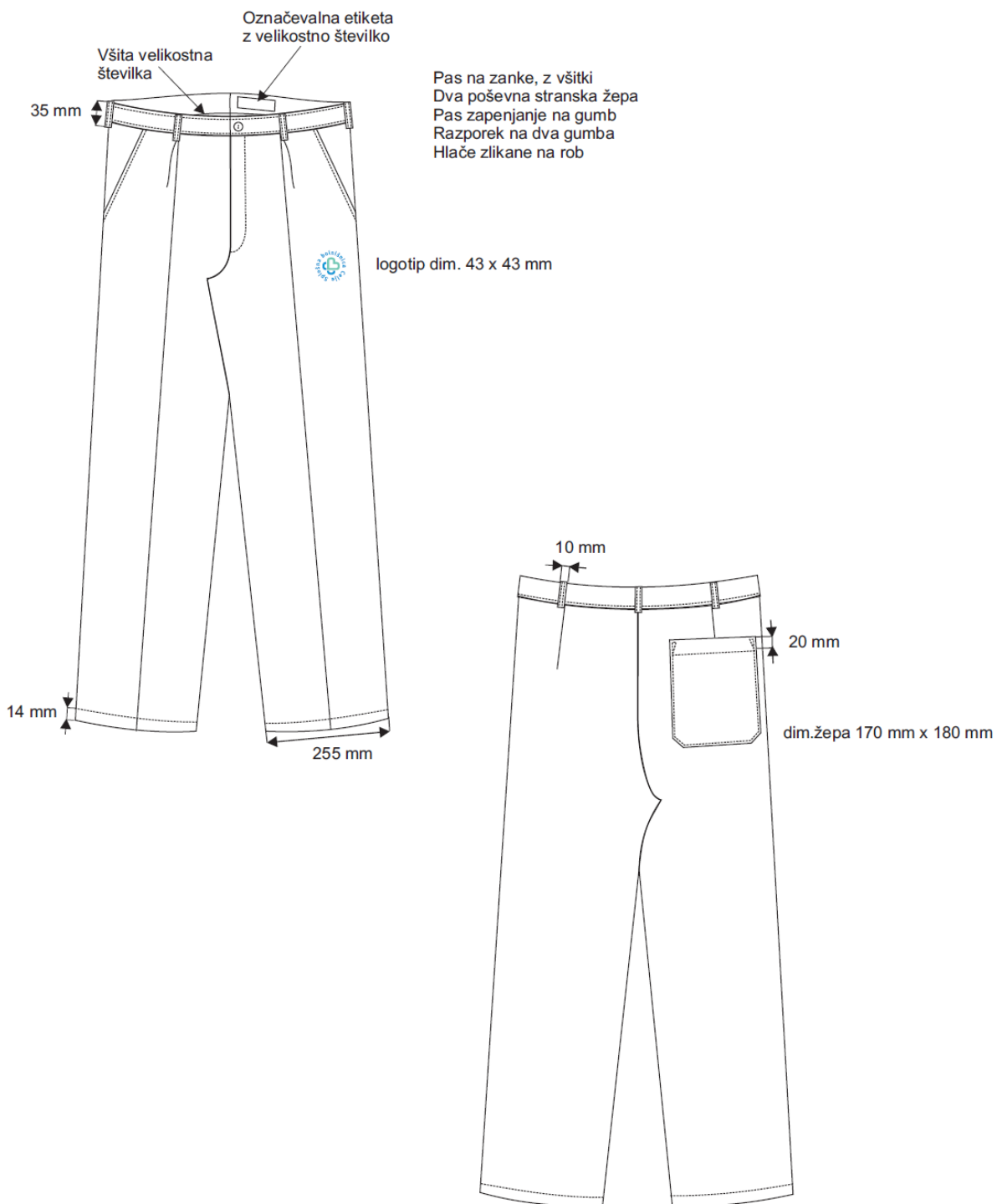
Na ovratniku zadaj oznaka s primkom



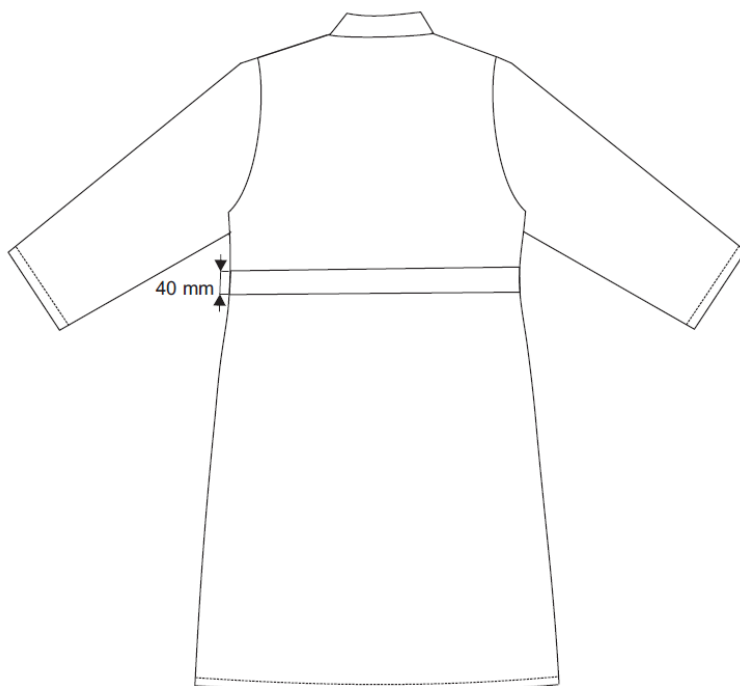
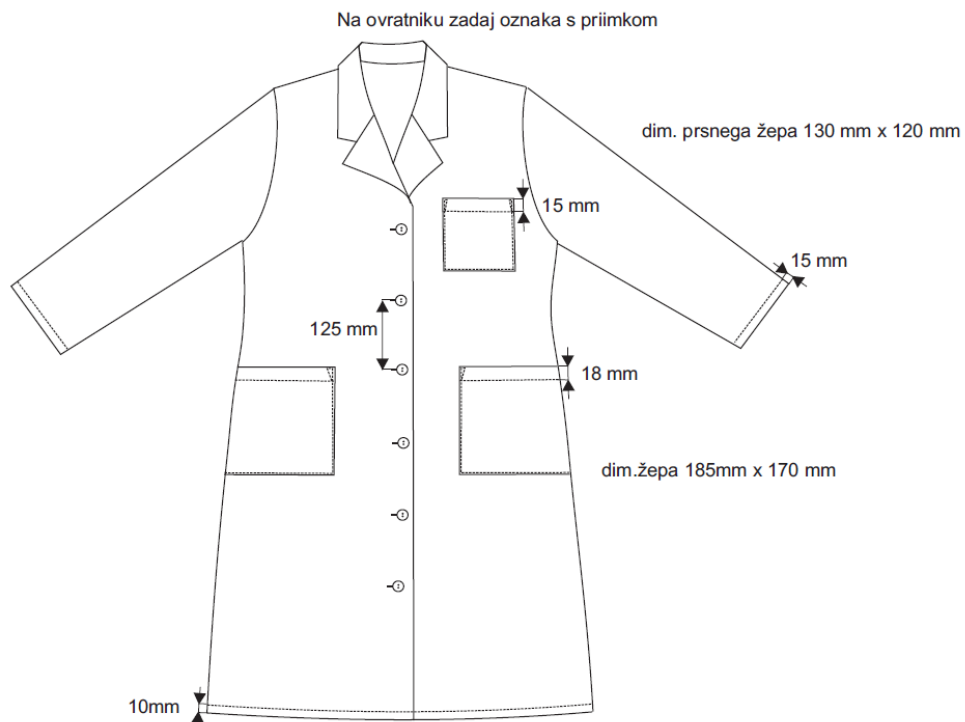
št. skice	vrsta delovnega oblačila	tabela velikosti
DO-19	SUKNJČ BELI – OVRATNIK NA FAZONO, KRATEK ROKAV (moški)	2



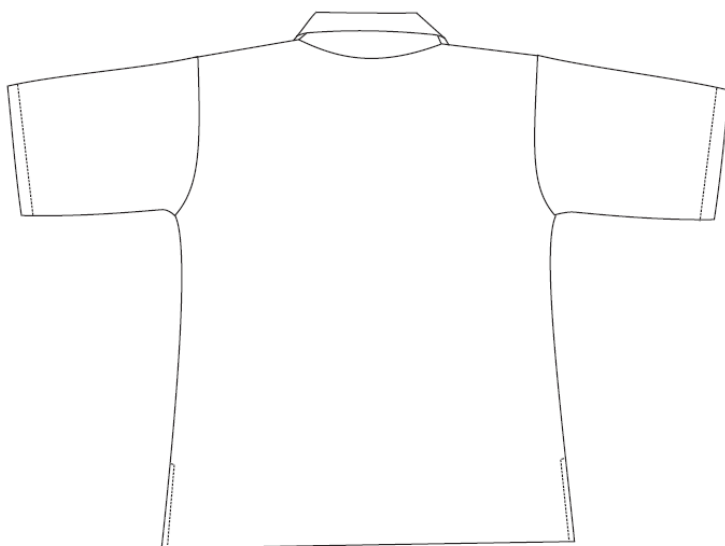
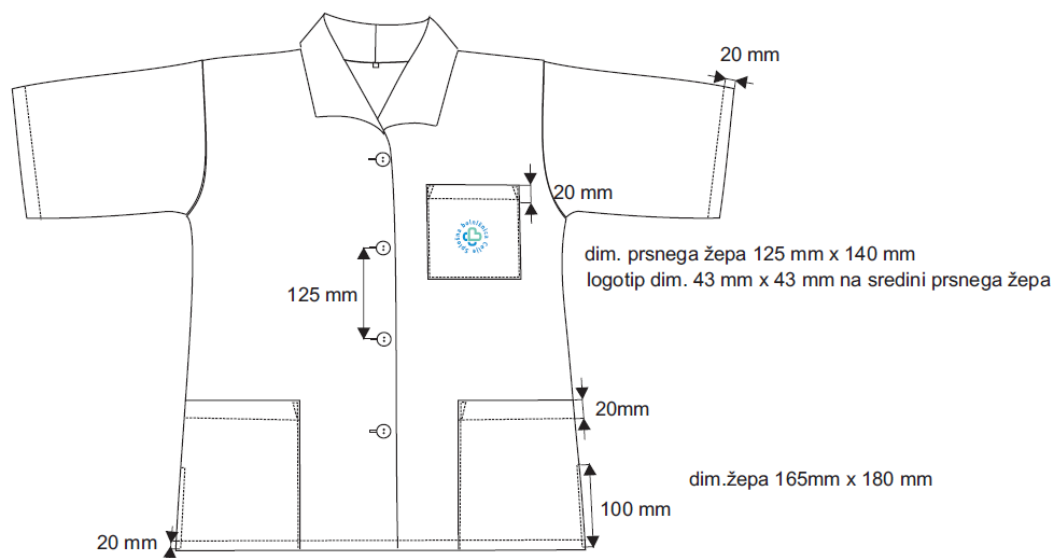
št. skice	vrsta delovnega oblačila	tabela velikosti
DO-20	HLAČE BELE, V PASU NA ZANKE (moške)	2
DO-20A	Za kuhinjo ter skladišče živil se izdelava z barvnim všitkom na strani	2
DO-20B	Za pralnico se izdelava z barvnim všitkom na strani	2



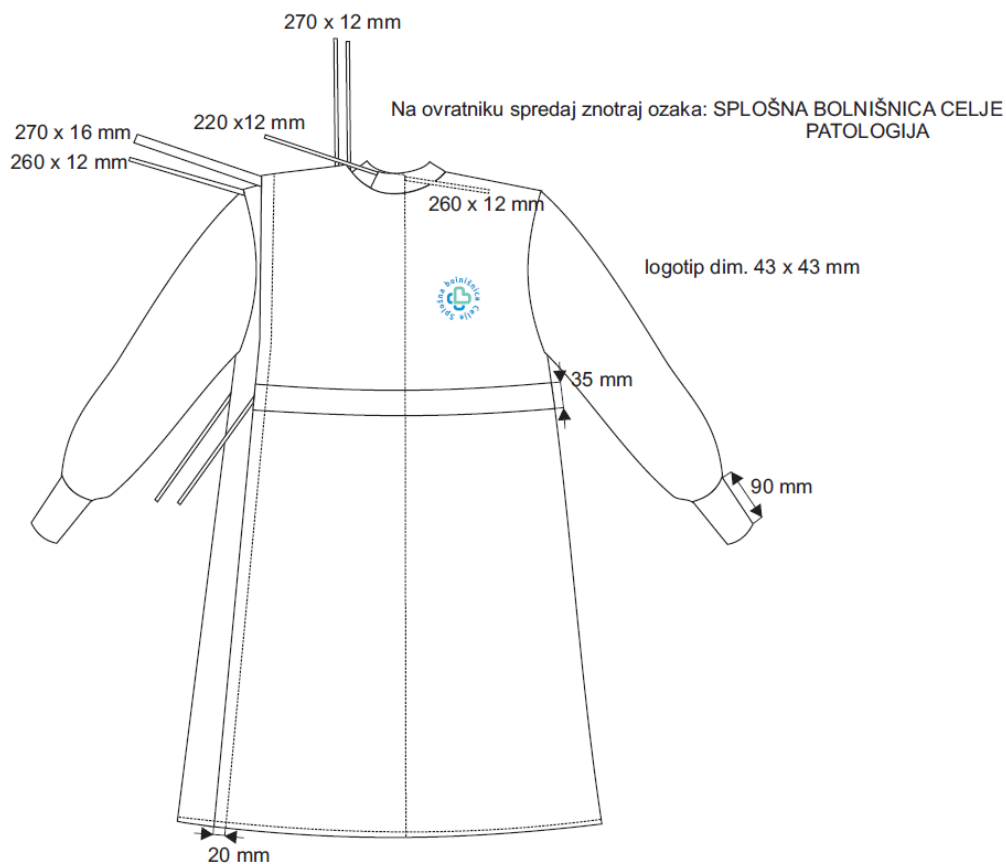
št. skice	vrsta delovnega oblačila	tabela velikosti
DO-21	PLAŠČ BELI – OVRATNIK NA FAZONO, DOLG ROKAV (ženski)	1
DO-21A	Za skladišče se izdelava z barvnim všitkom na strani	1



št. skice	vrsta delovnega oblačila	tabela velikosti
DO-22	SUKNJIČ BELI – OVRATNIK NA FAZONO, KRATEK ROKAV (ženski)	1
DO-22A	Za kuhinjo se izdelava z barvnim všitkom na strani žepa	1



št. skice	vrsta delovnega oblačila	tabela velikosti
DO-23	PLAŠČ PATOLOŠKI BELI (moški, ženski)	3



TABELE VELIKOSTI

1. Tabela *ŽENSKE VELIKOSTI – telesne mere*

OZNAKA VELIKOSTI	34	36	38	40	42	44	46	48	50	52
Obseg prsa	84	88	92	96	100	104	108	114	120	126
Obseg pas	66	70	74	78	82	86	90	96	102	108
Obseg boki	90	94	98	102	106	110	114	120	126	132
Hrbtna dolžina cela	61	62	62	63	63	64	64	65	65	65
Dolžina rokava	59	60	60	61	61	61	61	62	62	62
Stranska dolžina hlač	102	103	104	105	106	107	108	109	110	111

2. Tabela *MOŠKE VELIKOSTI- telesne mere*

OZNAKA VELIKOSTI	44	46	48	50	52	54	56	58	60	62	64
Obseg prsa	92	96	100	104	108	112	116	120	124	128	132
Obseg pas	82	86	90	94	98	102	106	110	114	118	122
Obseg boki	96	100	104	108	112	116	120	124	128	132	136
Hrbtna dolžina cela	75	76	77	78	79	80	81	82	83	84	85
Dolžina rokava	63	64	64	65	65	65	66	66	66	66	67
Stranska dolžina hlač	102	104	106	108	109	110	112	114	115	116	117

3. Tabela *ZDRUŽENE VELIKOSTI*

OZNAKA VELIKOSTI	S	M	L	XL	XXL
Obseg prsa	92	100	108	116	124
Obseg pas	82	90	98	106	114
Obseg boki	96	104	112	120	128
Dolžina plašča	100	102	104	106	108
Dolžina rokava	63	64	65	66	67
Dolžina hlač	102	105	108	111	113

4. Tabela *KONČNE MERE DELOVNEGA OBLAČILA PO PRVEM PRANJU*

OZNAKA VELIKOSTI	B1 34	B2 36, 44M	B3 38, 46M	B4 40, 48M	B5 42, 50M	B6 44, 52M	B7 46, 54M	B8 48, 56M	B9 50, 58M	B10 52, 60M	B11 62M	B12 64M
Obseg prsa	92	96	100	104	108	112	116	122	128	134	140	146
Obseg pas	88	92	96	100	104	108	112	118	124	130	136	142
Obseg boki	94	98	102	106	110	114	118	124	130	136	142	148
Hrbtna dolžina cela	62	63	64	65	66	67	68	69	70	71	72	73
Pod. Hrbtna dolžina	67	68	69	70	71	72	73	74	75	76	77	78
Stranska dolžina hlač	96	97	98	99	100	101	102	103	104	105	106	107
Pod. Dolžina hlač	104	105	106	107	108	109	110	111	112	113	114	115